

SOMMAIRE

Sommaire - Chapitre 3

C	Cale de distance lame de terrasse	4 / 7 mm	3 -10
	Clips lame de terrasse	invisible	3 -11
F	Forêt pour lame de terrasse	embout auto-fraisage incorporé	3 -15
	Fraise	réversible	3 -15
G	Géotextile	anti mauvaises herbes	3 -14
P	Plot réglable	en hauteur	3 -12
T	Tapis de protection lambourde	résistant -40° à +110° degré	3 -13
V	Vis terrasse A2 thermo-chauffée	petite tête fraisée	3 -4
	Vis terrasse A2	petite tête fraisée - ttap	3 -2
	Vis terrasse A2	petite tête fraisée - TX	3 -5
	Vis terrasse A2	petite tête fraisée, bronze - ttap	3 -3
	Vis terrasse A4	petite tête fraisée - ttap	3 -1
	Vis terrasse bimétal A4	tête cylindrique	3 -9
	Vis terrasse C1	petite tête fraisée	3 -6
	Vis terrasse C1	tête cylindrique	3 -8

VIS TERRASSE A4

Formel

ttap

EDELSTAHL
Rost
frei
INOX



petite tête fraisée - ttap

inox A4
brut



Caractéristiques du produit

- Empreinte ttap (comme TX avec ergot)
- Petite tête fraisée avec crans de fraisage
- Pointe avec entaille autoforante
- Filetage spécial
- Embout ttap dans chaque emballage
- Résistance très élevée aux intempéries, à l'eau de mer et divers acides

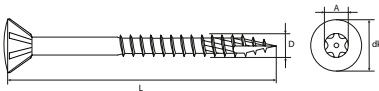
Utilisation

La vis terrasse Inox A4 est, de part sa très haute résistance aux intempéries et aux acides tanniques, particulièrement recommandée pour la fixation de bois de terrasse et autres fixations bois en extérieur. D'autre part, elle convient pour toute fixation en bord de mer, construction navale ou en proximité de piscine.

La vis en Inox A4 offre une sécurité optimale grâce à sa résistance à la corrosion, essentiellement pour les bois durs tropicaux (Bangkirai, Massanduba, Ipé, Garapa, Cèdre rouge, Bilinga, Cambara, Jatoba, Red Balau).

La responsabilité de la mise en œuvre incombe à l'installateur.

Données techniques



Article	D x L (mm)	Empreinte	Cont. (pièce)	Cont. (pièce)
181 455 40 ..	5,5 x 40	ttap 25		140
181 455 50 ..	5,5 x 50	ttap 25	500	125
181 455 60 ..	5,5 x 60	ttap 25	500	100
181 455 70 ..	5,5 x 70	ttap 25	400	90
181 455 90 ..	5,5 x 90	ttap 25		60

Conseil de montage

Choisir les lambourdes en fonction des lames de terrasse à mettre en œuvre. L'intervalle de pose recommandé pour la sous-construction est de 50 à 60 cm, ce qui correspond à environ 35 vis au m²

Chaque point de contact de la lame sur la lambourde doit être fixé par 2 vis. L'écart recommandé entre les lames est de 4 à 7 mm suivant les essences de bois.

Indications de mise en œuvre :

Il peut être nécessaire, en fonction de la densité et le taux d'humidité du bois, de prépercer le bois. Il est recommandé de visser la vis terrasse inox A4 à vitesse réduite. De façon générale, il est nécessaire de faire des essais. Afin d'obtenir un résultat parfait, le bois à mettre en œuvre devra avoir une humidité de 16 % (±2 %).

Pour une finition absolument parfaite, nous recommandons d'utiliser le foret de fraisage (réf. 181 900 009 75 et/ou 181 900 000 75).

VIS TERRASSE A2

Formel F

petite tête fraisée - ttap

inox A2
brut



ttap®

EDELSTAHL®
Rost
frei
INOX



Caractéristiques du produit

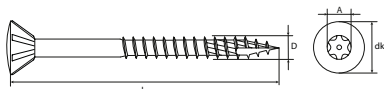
- Empreinte ttap (comme TX avec ergot)
- Petite tête fraisée avec crans de fraisage
- Pointe avec entaille autoforante
- Filetage spécial
- Embout ttap dans chaque emballage

Utilisation

La vis terrasse Inox A2 est, de part sa haute résistance aux intempéries, particulièrement recommandée pour la fixation de bois terrasse et autres fixations bois en extérieur. Elle permet une fixation parfaite et particulièrement adéquate pour les bois mi-durs et durs (Bangkirai, Bilinga, Cambara, Douglas, Garapa, Jatoba, Mélèze de Sibérie, Red Balau).

La responsabilité de la mise en œuvre incombe à l'installateur.

Données techniques



Article	D x L (mm)	Empreinte	Cont. (pièce)	Cont. (pièce)	Cont. (pièce)
181 255 40 ..	5,5 x 40	ttap 25	500	140	
112 181 551 ..	5,5 x 50	ttap 25			250
181 255 50 ..	5,5 x 50	ttap 25	500	125	
112 181 561 ..	5,5 x 60	ttap 25			200
181 255 60 ..	5,5 x 60	ttap 25	500	100	
181 255 70 ..	5,5 x 70	ttap 25	400	90	
181 255 90 ..	5,5 x 90	ttap 25		60	

Conseil de montage

Choisir les lambourdes en fonction des lames de terrasse à mettre en œuvre. L'intervalle de pose recommandé pour la sous-construction est de 50 à 60 cm, ce qui correspond à environ 35 vis au m². Chaque point de contact de la lame sur la lambourde doit être fixé par 2 vis. L'écart recommandé entre les lames est de 4 à 7 mm suivant les essences de bois.

Indications de mise en œuvre :

Il peut être nécessaire, en fonction de la densité et le taux d'humidité du bois, de prépercer le bois. Il est recommandé de visser la vis terrasse inox A2 à vitesse réduite. De façon générale, il est nécessaire de faire des essais. Afin d'obtenir un résultat parfait, le bois à mettre en œuvre devra avoir une humidité de 16 % (±2 %).

Pour une finition absolument parfaite, nous recommandons d'utiliser le foret de fraisage (réf. 181 900 009 75 et/ou 181 900 000 75).

VIS TERRASSE A2

Formel

ttap

EDELSTAHL
Rost
frei
INOX



petite tête fraisée, bronze - ttap

inox A2
bronze



Caractéristiques du produit

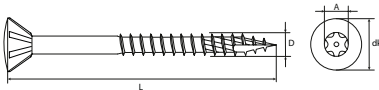
- Empreinte ttap (comme TX avec ergot)
- Petite tête fraisée avec crans de fraisage
- Pointe avec entaille autoforante
- Filetage spécial
- Embout ttap dans chaque emballage

Utilisation

La vis terrasse Inox A2 est, de part sa haute résistance aux intempéries, particulièrement recommandée pour la fixation de bois terrasse et autres fixations bois en extérieur. Elle permet une fixation parfaite et particulièrement adéquate pour les bois mi-durs et durs (Bangkirai, Bilinga, Cambara, Douglas, Garapa, Jatoba, Mélèze de Sibérie, Red Balau).

La responsabilité de la mise en œuvre incombe à l'installateur.

Données techniques



Article	D x L (mm)	Empreinte	Cont. (pièce)	Cont. (pièce)
181 155 52 ..	5,5 x 50	ttap 25	500	125
181 155 62 ..	5,5 x 60	ttap 25	500	100

Conseil de montage

Choisir les lambourdes en fonction des lames de terrasse à mettre en œuvre. L'intervalle de pose recommandé pour la sous-construction est de 50 à 60 cm, ce qui correspond à environ 35 vis au m². Chaque point de contact de la lame sur la lambourde doit être fixé par 2 vis. L'écart recommandé entre les lames est de 4 à 7 mm suivant les essences de bois.

Indications de mise en œuvre :

Il peut être nécessaire, en fonction de la densité et le taux d'humidité du bois, de prépercer le bois. Il est recommandé de visser la vis terrasse inox A2 à vitesse réduite. De façon générale, il est nécessaire de faire des essais. Afin d'obtenir un résultat parfait, le bois à mettre en œuvre devra avoir une humidité de 16 % (±2 %).

Pour une finition absolument parfaite, nous recommandons d'utiliser le foret de fraisage (réf. 181 900 009 75 et/ou 181 900 000 75).

VIS TERRASSE A2 THERMO-CHAUFFÉE

petite tête fraisée

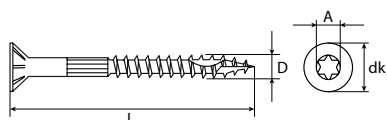
inox A2
bronze



Caractéristiques du produit

- Empreinte TX (empreinte étoile)
- Petite tête fraisée avec fraiseurs à facettes inclinées et aubagées
- Filetage partiel
- Tige fraisée
- Pointe autoforante
- Pointe coupante
- Enduit de glissement
- Embout TX dans chaque emballage

Données techniques



Article	D x L (mm)	Empreinte	Cont. (pièce)	Cont. (pièce)
181 845 50 ..	4,5 x 50	TX 20	500	125
181 845 60 ..	4,5 x 60	TX 20	500	100

Conseil de montage

Nous conseillons de pré-percer lors de la mise en œuvre dans du bois thermo-chauffé (même dans du bois peu épais).

Vu la haute résistance du bois thermo-chauffé aux déformations, un léger écartement (largeur de jointure) entre les lames suffit.

D'autre part, la vis pour bois thermo peut sans problème être dévissée sans que la sous construction (bois) soit endommagée.

Utilisation

La vis spéciale pour bois thermo chauffé est utilisée pour la fixation de bois de terrasse ou balcon en bois thermo chauffé.

La responsabilité de la mise en œuvre incombe à l'installateur.

VIS TERRASSE A2

petite tête fraisée - TX

inox A2
brut



Caractéristiques du produit

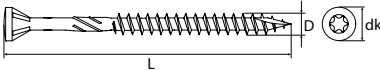
- Empreinte TX (empreinte étoile)
- Tête fraisée avec crans de fraisage
- Tige fraisée
- Lamelles dans le filetage
- Pointe de perçage à 30° avec entaille autoforante
- Enduit de glissement
- Embout TX dans chaque emballage

Utilisation

La vis terrasse Inox A2 est, de part sa haute résistance aux intempéries, particulièrement recommandée pour la fixation de bois de terrasse durs et autres fixations bois en extérieur.

La responsabilité de la mise en œuvre incombe à l'installateur.

Données techniques



Article	D x L (mm)	Empreinte	Cont. (pièce)	Cont. (pièce)	Cont. (pièce)
112 183 100 ..	5,0 x 50	TX 25			250
181 750 50 ..	5,0 x 50	TX 25	500	125	
112 183 101 ..	5,0 x 60	TX 25			250
181 750 60 ..	5,0 x 60	TX 25	500	100	
112 183 102 ..	5,0 x 70	TX 25			200
181 750 70 ..	5,0 x 70	TX 25	400	90	
181 750 80 ..	5,0 x 80	TX 25	400	75	

Conseil de montage

Choisir les lambourdes en fonction des lames de terrasse à mettre en œuvre.
L'intervalle de pose recommandé pour la sous-construction est de 50 à 60 cm, ce qui correspond à environ 35 vis au m²
Chaque point de contact de la lame sur la lambourde doit être fixé par 2 vis
L'écart recommandé entre les lames est de 4 à 7 mm suivant les essences de bois.

Indications de mise en œuvre :
Il peut être nécessaire, en fonction de la densité et le taux d'humidité du bois, de prépercer le bois. Il est recommandé de visser la vis terrasse inox A2 à vitesse réduite. De façon générale, il est nécessaire de faire des essais. Afin d'obtenir un résultat parfait, le bois à mettre en œuvre devra avoir une humidité de 16 % (±2 %).

Pour une finition absolument parfaite, nous recommandons d'utiliser le foret de fraisage (réf. 181 900 009 75 et/ou 181 900 000 75).

VIS TERRASSE C1

petite tête fraisée

inox trempé C1
brut



Caractéristiques du produit

- Empreinte TX (empreinte étoile)
- Petite tête fraisée avec crans de fraisage
- Tige fraisée
- Pointe autoforante
- Enduit de glissement
- Embout TX dans chaque emballage

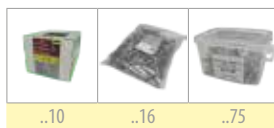
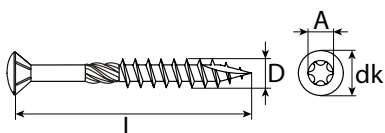


Utilisation

La vis terrasse C1 est la solution économique pour un maintien sûr de la vis lors de la mise en œuvre de bois de terrasse tendres ou moyennement durs (Douglas, épicéa, mélèze, bois autoclavés, etc.)

La responsabilité de la mise en œuvre incombe à l'installateur.

Données techniques



Article	D x L (mm)	Empreinte	Cont. (pièce)	Cont. (pièce)	Cont. (pièce)
112 168 550 ..	5,0 x 50	TX 25			250
168 005 50 ..	5,0 x 50	TX 25	125		
168 005 500 ..	5,0 x 50	TX 25	500		
168 05 50 ..	5,0 x 50	TX 25		200	
112 168 560 ..	5,0 x 60	TX 25			200
168 005 60 ..	5,0 x 60	TX 25	100		
168 005 600 ..	5,0 x 60	TX 25	500		
168 05 60 ..	5,0 x 60	TX 25		200	
168 005 70 ..	5,0 x 70	TX 25	90		
168 005 700 ..	5,0 x 70	TX 25	400		
168 005 80 ..	5,0 x 80	TX 25	75		
168 005 800 ..	5,0 x 80	TX 25	400		

Conseil de montage

Choisir les lambourdes en fonction des lames de terrasse à mettre en œuvre.
L'intervalle de pose recommandé pour la sous-construction est de 50 à 60 cm, ce qui correspond à environ 35 vis au m².
Chaque point de contact de la lame sur la lambourde doit être fixé par 2 vis. L'écart recommandé entre les lames est de 4 à 7 mm suivant les essences de bois.

Indications de mise en œuvre :

Il peut être nécessaire, en fonction de la densité et le taux d'humidité du bois, de prépercer le bois. Il est recommandé de visser la vis terrasse inox C1 (acier trempé) à vitesse réduite. De façon générale, il est nécessaire de faire des essais. Afin d'obtenir un résultat parfait, le bois à mettre en œuvre devra avoir une humidité de 16 % (± 2 %).

Pour une finition absolument parfaite, nous recommandons d'utiliser le foret de fraisage (réf. 181 900 009 75 et/ou 181 900 000 75).

Sous l'influence d'éléments extérieurs, tels que les intempéries ou les réactions chimiques, une légère décoloration (essentiellement des bois très clairs) de la vis acier trempé C1 est possible.

VIS TERRASSE C1

tête cylindrique

inox trempé C1
brut



Caractéristiques du produit

- Empreinte TX (empreinte étoile)
- Tête cylindrique
- Tige fraisée
- Pointe autoforante
- Enduit de glissement
- Embout TX dans chaque emballage

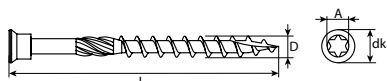


Utilisation

La vis terrasse C1 tête cylindrique est la solution idéale et économique pour un maintien sûr de la vis lors de la mise en œuvre de bois de terrasse tendres ou moyennement durs (Douglas, épicéa, mélèze, bois autoclavés, etc.)

La responsabilité de la mise en œuvre incombe à l'installateur.

Données techniques



Article	D x L (mm)	Empreinte	Cont. (pièce)	Cont. (pièce)
168 650 50 ..	5,0 x 50	TX 25		125
168 650 60 ..	5,0 x 60	TX 25	500	100
168 650 70 ..	5,0 x 70	TX 25	400	90
168 650 80 ..	5,0 x 80	TX 25		75

Conseil de montage

Choisir les lambourdes en fonction des lames de terrasse à mettre en œuvre. L'intervalle de pose recommandé pour la sous-construction est de 50 à 60 cm, ce qui correspond à environ 35 vis au m²

Chaque point de contact de la lame sur la lambourde doit être fixé par 2 vis. L'écart recommandé entre les lames est de 4 à 7 mm suivant les essences de bois.

Indications de mise en œuvre :

Il peut être nécessaire, en fonction de la densité et le taux d'humidité du bois, de prépercer le bois. Il est recommandé de visser la vis terrasse inox C1 (acier trempé) tête cylindrique à vitesse réduite. De façon générale, il est nécessaire de faire des essais. Afin d'obtenir un résultat parfait, le bois à mettre en œuvre devra avoir une humidité de 16 % (±2 %).

Pour une finition absolument parfaite, nous recommandons d'utiliser le foret de fraisage (réf. 181 900 009 75 et/ou 181 900 000 75).

Sous l'influence d'éléments extérieurs, tels que les intempéries ou les réactions chimiques, une légère décoloration (essentiellement des bois très clairs) de la vis acier trempé C1 est possible.

VIS TERRASSE BIMÉTAL A4

tête cylindrique

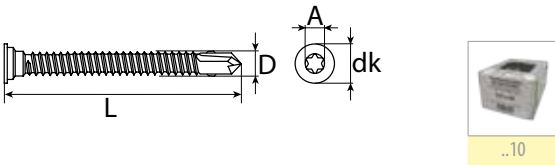
inox A4
enduit de Ruspert



Caractéristiques du produit

- Empreinte TX (empreinte étoile)
- Tête cylindrique
- Pointe de perçage acier trempé avec ailettes

Données techniques



Article	D x L (mm)	Empreinte	Cont. (pièce)
181 055 55 ..	5,5 x 55	TX 25	100

Conseil de montage

Visser doucement dans le bois, puis augmenter le couple de vissage sur la sous construction en métal. Utiliser une visseuse à couple de serrage



Utilisation

La vis terrasse bimétal idéale pour tous les bois terrasse (plus particulièrement les bois tropicaux) est utilisée en extérieur. Elle est conçue pour le montage sans préperçage sur structure métallique d'une épaisseur jusqu'à 6 mm. La pointe de la vis doit toujours dépasser de l'acier d'au moins 23 mm.

CALE DE DISTANCE LAME DE TERRASSE

4 / 7 mm

plastique

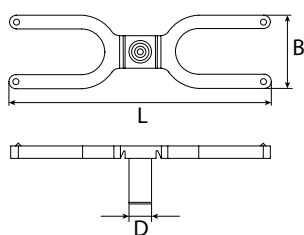
noir



Caractéristiques du produit

- Pose aisée et précise de lame de terrasse
- Mise en œuvre régulière
- Protection du bois
- Empêche la stagnation de l'eau
- Résistant aux UV
- Résistant au gelées

Données techniques



Article	Diamètre bec (mm)	Cont. (pièce)	Cont. (pièce)
181 900 001 ..	4	100	200
181 900 002 ..	7	100	200

Conseil de montage

La cale de distance est cassée au point de rupture au début de la première et de la dernière lame puis positionnée comme cale. Pour les lames intermédiaires, les cales entières sont positionnées et les lames vissées par le dessus. Il faut 16 cales de distance pour la mise en œuvre de 1 m² de lames terrasse bois.

Utilisation

Grâce aux cales de distance, les lames de terrasse de dimensions et essences différentes peuvent être posées, avec un écart régulier (4 ou 7 mm) en fonction du joint souhaité ou nécessaire sans avoir recours à un outil spécial, de façon simple et professionnelle.

L'utilisation de cales de distance apporte une réelle protection du bois (pas d'eau stagnante ou plus précisément séchage rapide des eaux) grâce aux écartements nécessaires entre les lames d'une part et entre les lames et les lambourdes d'autre part

CLIPS LAME DE TERRASSE

invisible

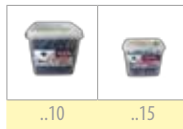
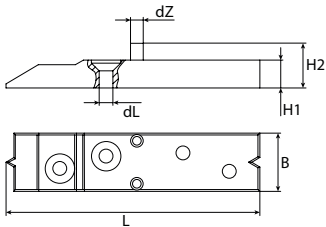
plastique renforcé à la fibre de verre
PA 6 GF30 HI



Caractéristiques du produit

- Cale de distance intégrée
- Fixation sûre et solide
- Optique impeccable du fait que les clips sont invisibles
- Résistant à la lumière et aux intempéries
- Quantités adaptées pour 5 et 1 m²
- Accessoires de montage inclus (vis inox A2 et embout TX)

Données techniques



Article	Contenu	Cont. (pièce)	Cont. (pièce)
181 900 012 ..	Clips, vis inox A2 TX - 4,0 x 25 mm, 1 x Embout TX	150	30



Utilisation

Solution professionnelle pour fixer des lames de terrasse de manière invisible sur lambourde.

La surface et les côtés des lames de terrasse restent impeccables grâce à l'utilisation de ces clips invisibles. Ce qui assure une plus grande longévité à la terrasse. De plus la hauteur des clips offre une aération parfaite de la sous-construction.

Nous conseillons un vissage par le haut pour les bois durs.

Conseil de montage



1. Marquer la lambourde sur le dessous de la lame.
2. Sur la 1ère lame, fixer le clip perpendiculairement.
3. Le vissage perpendiculaire du clip, sert de cale de distance entre la lame et la lambourde.
4. Visser les clips de façon décalée sur les lames selon le marquage préalable de la lambourde.
5. Retourner puis fixer la 1ère lame sur lambourde à travers le clip.
6. Placer la lame suivante sous la précédente et visser le côté opposé.
7. Les clips de la dernière lame sont à nouveau vissés perpendiculairement.

PLOT RÉGLABLE

en hauteur

polypropylène
noir



Utilisation

Le plot réglable est utilisé pour la sous-construction de terrasse. Il empêche le contact direct de la lambourde avec le sol et prévient contre le processus de météorisation. La hauteur peut être réglée en tournant le plot. Il est ainsi possible d'égaliser une pente.

Caractéristiques du produit

- Support de lambourde : 94 mm
- Stabilité
- Isolant phonique
- Réglable en hauteur (même une fois monté)
- Résistant jusqu'à 1.000 kg/plot
- Résistant aux intempéries
- Résistant aux températures de -20° C à + 120° C
- Recyclable

Données techniques



Article	Dimension (mm)	Cont. (pièce)
181 900 006 ..	39 - 54 mm	4
181 900 010 ..	54 - 79 mm	4
181 900 007 ..	79 - 114 mm	4

Conseil de montage

Placer le plot pour lambourde sur le sol préparé à cet effet. Poser la lambourde sur le plot. Régler le niveau avec une règle de maçon et un niveau ou avec un cordeau.

TAPIS DE PROTECTION LAMBOURDE

résistant -40° à +110° degré

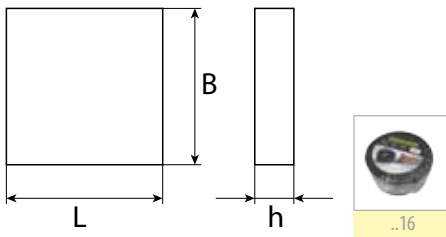
granulé de caoutchouc
noir



Caractéristiques du produit

- Résistant aux intempéries
- Protection du bois
- Résistant aux températures de -40+° C à + 110° C
- Antidérapant
- Isolant phonique
- Livrable en plaque ou en rouleau

Données techniques



Article	Dimension (mm)	Cont. (pièce)
181 900 005 ..	2.300 x 77 x 8	1
181 900 003 ..	90 x 90 x 8	24
181 900 004 ..	90 x 90 x 20	12

Conseil de montage

Les tapis de protection en rouleau ou en carré se place sous la lambourde lors d'une mise en œuvre d'une terrasse bois. Le tapis évite le contact direct avec les sols humide, l'eau peu ainsi circuler sans risque de stagnation.

Utilisation

Les tapis de protection servent à protéger la lambourde contre l'humidité et à amortir les vibrations sur le sol. Celles-ci peuvent aussi servir pour compenser la hauteur des terrasses en carrelage, en dalles ou en lames de bois dans le cadre d'une rénovation.

GÉOTEXTILE

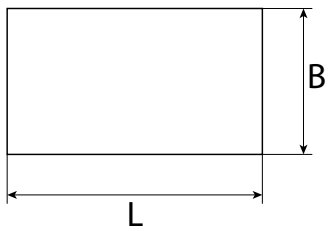
anti mauvaises herbes



Caractéristiques du produit

- Géotextile indéchirable
- Perméable à l'air et à l'eau
- Empêche la propagation de racines et de bactéries

Données techniques



Article	Dimension (mm)	Cont. (pièce)
181 900 008 ..	1.500 x 5.000	1

Conseil de montage

Nettoyer le sol, étendre le géotextile anti mauvaises herbes à la taille souhaitée. Les lavis de Géotextile doivent se chevaucher sur environ 10 cm. La sous-construction de la terrasse peut ensuite être mise en œuvre après recouvrement d'une couche de 5 cm de paillis, copeaux de bois, gravier ou similaire.

Utilisation

Le Géotextile est idéal pour lutter contre la pousse des mauvaises herbes sur les terrasses, dans les jardins, chemins, potagers et vergers.

FORÊT POUR LAME DE TERRASSE

embout auto-fraisage incorporé

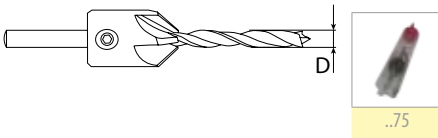
acier durci



Caractéristiques du produit

- Pour percer et en même temps chanfreiner
- Profondeur de perçage adaptable grâce à la bague de réglage
- Foret à bois avec pointe centreuse
- Rotation à droite
- Mise en œuvre impeccable de réglage

Données techniques



Article	Diamètre (mm)	Cont. (pièce)
181 900 009 ..	4,0	1
181 900 000 ..	5,0	1

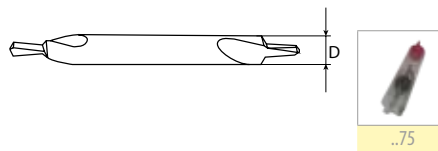
Conseil de montage

Le diamètre extérieur de fraisage ne doit pas être supérieur à la tête de la vis.

FRAISE

réversible

acier crémenté trempé



Article	Diamètre (mm)	Cont. (pièce)
650 001 ..	6,5	5